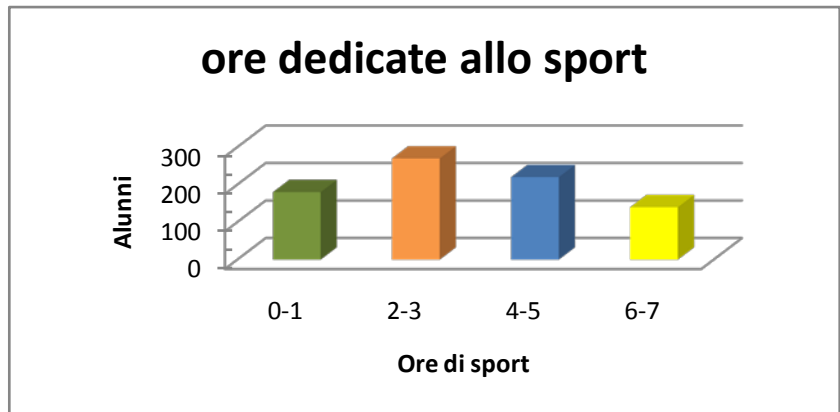


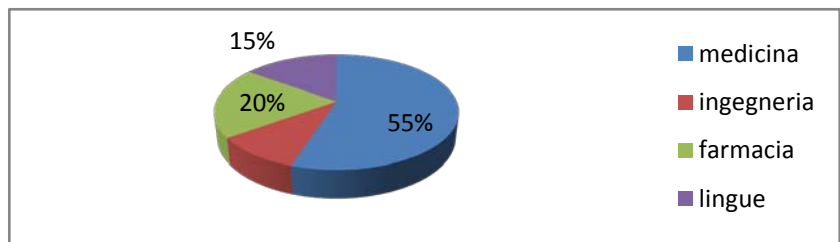
PROVE INVALSI

1. Il grafico a fianco è relativo al tempo che gli alunni di un liceo dedicano ogni settimana allo sport. Quanti alunni dedicano allo sport più di 3 ore alla settimana? Segna la risposta esatta.



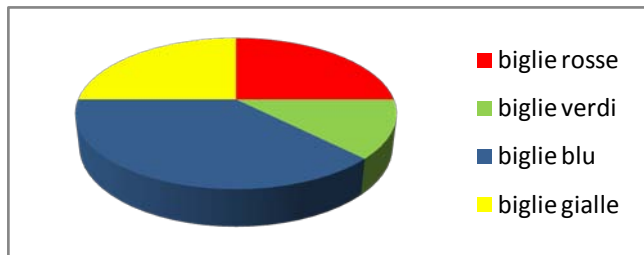
- A. 260 B. 500 C. 360 D. 220

2. I 300 ragazzi di un liceo che si sono iscritti all'università sono rappresentati dall'areogramma riportato a fianco. Quanti ragazzi si sono iscritti ad ingegneria? Segna la risposta esatta.



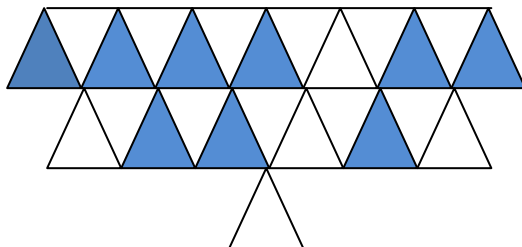
- A. 60 B. 15 C. 30 D. è impossibile stabilirlo

3. Il grafico a fianco visualizza la quantità di biglie di colori diversi contenute in una scatola. Se le biglie sono in totale 480, quante saranno le biglie rosse? Segna la risposta esatta.



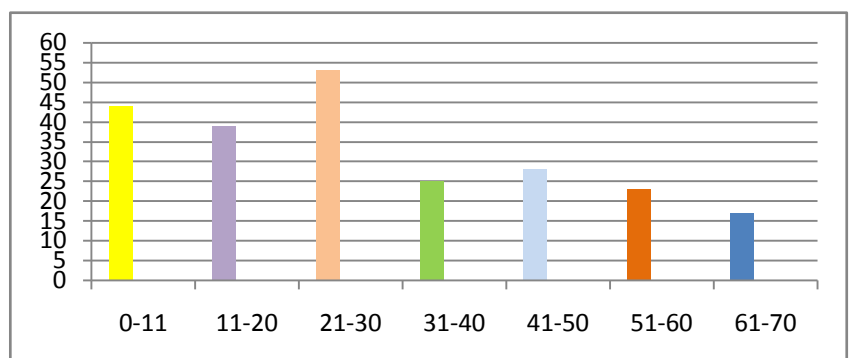
- A. 160 B. 60 C. 120 D. 240

4. Nella figura a fianco quale percentuale di triangoli è stata colorata? Segna la risposta esatta.



- A. 10% B. 25% C. 50% D. 36%

5. Il grafico a fianco descrive il consumo di latte annuo (in litri) a persona secondo alcune fasce d'età. Quali delle seguenti affermazioni è falsa?



- A. La fascia di età 21-30 consuma più di 50 l di latte
- B. La fascia di età 0-10 consuma di meno della fascia 31-40
- C. La fascia di età 61-70 è quella che consuma di meno
- D. La fascia di età 31-40 consuma 25 l di latte

6. La seguente tabella riporta i dati riferiti al numero di quadri presenti in tre musei

Museo	A	B	C
quadri	5000	7500	9000

Per rappresentare il dato riferito al museo B con un ideogramma (ricordiamo che negli ideogrammi si usa un simbolo per rappresentare i dati, in particolare ad ogni simbolo corrisponde un determinato valore), sapendo che



= 500 quadri,

quanti quadri bisogna disegnare? Segna la risposta esatta.

- A. 5
- B. 7 e mezzo
- C. 15
- D. 20

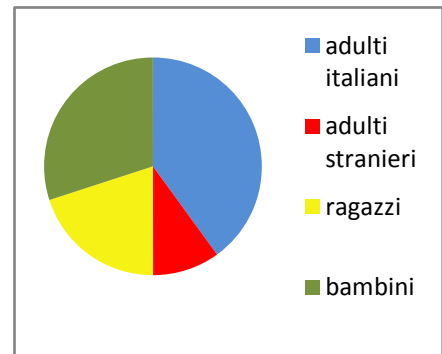
7. In un ristorante le persone presenti sono così suddivise:

categoria	N° persone
Bambini	12
Ragazzi	?
Adulti italiani	16
Adulti stranieri	4

Qual è il numero dei ragazzi presenti al ristorante?

Risposta :

Descrivi il procedimento che hai seguito.



8. Osserva il diagramma a fianco che rappresenta il numero di ore dedicate allo studio da 35 ragazzi. In relazione a esso quale delle seguenti frasi è esatta? Segnala.

- A. 4 ragazzi studiano 9 ore al giorno
- B. 7 ragazzi studiano 5 ore al giorno
- C. 9 ragazzi studiano 4 ore al giorno
- D. 9 ragazzi studiano più di 4 ore al giorno

