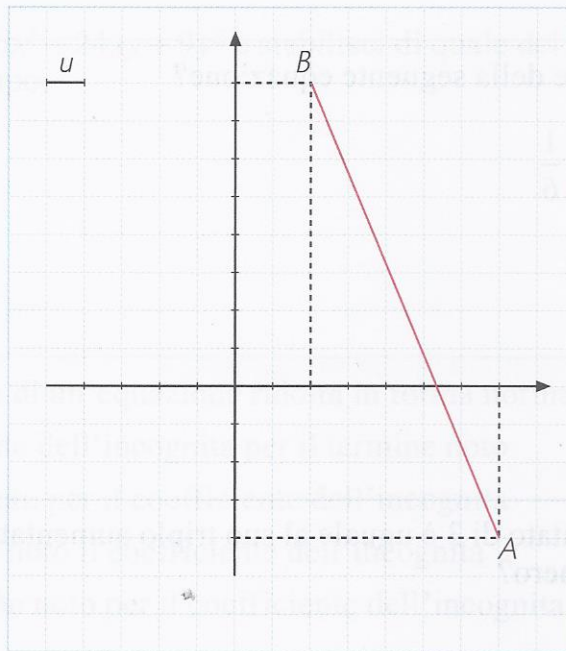


IL PIANO CARTESIANO E LE FUNZIONI MATEMATICHE

26. Dati i punti $A(7; -4)$ e $B(2; 8)$ sul piano cartesiano, quanto misura la loro distanza ($u = 1$ cm)? Applica la formula della distanza tra due punti.



- A 17 cm
- B 15 cm
- C 13 cm
- D 18 cm

27. Data la coppia di punti $A(-5; 8)$ e $B(-4; 6)$, quali sono le coordinate del punto medio del segmento avente per estremi tali punti?

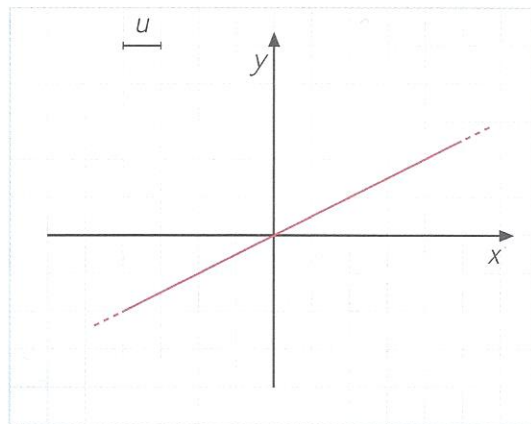
- A $M(-4,5; 7)$
- B $M(4,5; -7)$
- C $M(4; 2)$
- D $M(-5; -2)$

28. Quale delle seguenti equazioni rappresenta la relazione tra i valori della tabella?

- A $y = 2x + 1$
- B $y = x^2 + 1$
- C $y = x^2 - 1$
- D $y = 3x - 1$

x	y
0	-1
2	5
3	8
4	11

29. Qual è l'equazione della retta rappresentata sul piano cartesiano?



- A $y = 2x$
- B $y = -2x$
- C $y = \frac{1}{2}x$
- D $y = 2x - 1$

30. Qual è il completamento corretto?

Un'equazione del tipo $\frac{y}{x} = k$ rappresenta:

- A una retta passante per l'origine degli assi
- B una retta parallela all'asse x
- C una retta parallela all'asse y
- D il semiasse delle ascisse

31. Quali sono i completamenti corretti? La retta r di equazione $y = 2x - 6$ incontra:

- A l'asse x nel punto $P(0; -4)$
- B l'asse y nel punto $P(-6; 0)$
- C l'asse y nel punto $P(0; -6)$
- D l'asse x nel punto $P(3; 0)$