

GLI APPARATI E I SISTEMI

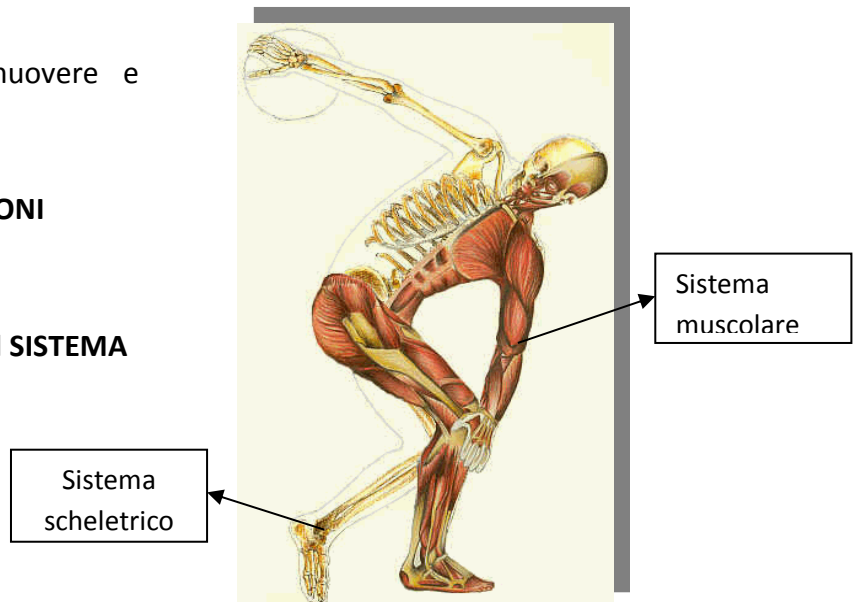
Gli **APPARATI** e i **SISTEMI** sono un insieme (= gruppo) di **ORGANI**.

Ogni organo ha un compito. Tanti organi lavorano insieme per fare un compito più complesso.

Esempio: nell'apparato respiratorio ci sono tanti organi: i polmoni, il naso.. tutti questi organi insieme ci fanno respirare.

L'APPARATO LOCOMOTORE

- CHE COSA FA? Ci fa muovere e saltare.
- DA CHE COSA E' FATTO?
 - **OSSA + ARTICOLAZIONI** formano il **SISTEMA SCHELETRICO**
 - **MUSCOLI** formano il **SISTEMA MUSCOLARE**



IL SISTEMA SCHELETRICO

CHE COSA FA?

- 1) Mantiene dritto il corpo
- 2) Protegge alcuni organi interni, ad esempio il cuore e il cervello
- 3) Produce le cellule del sangue
- 4) Ci fa muovere

DA QUALI TESSUTI E' FORMATO IL SISTEMA SCHELETRICO?

- 1) Il **TESSUTO OSSEO**: è duro
- 2) Il **TESSUTO CARTILAGINEO**: è elastico e morbido (ad esempio la parte in alto dell'orecchio)

DI QUALI FORME SONO LE OSSA?



1) **OSSO PIATTO**



2) **OSSO LUNGO**

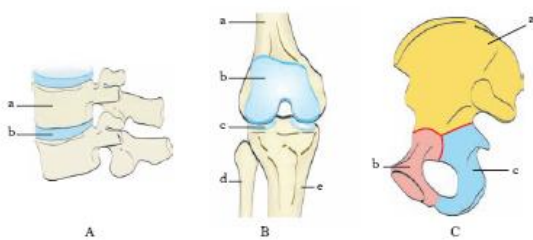


3) **OSSO CORTO**

CHE COS' E' UN'ARTICOLAZIONE?

Serve a collegare due ossa.

Può essere di 3 tipi:



- a) **ARTICOLAZIONE SEMIMOBILE:**
il movimento che può fare è piccolo.
Esempio: le vertebre (= ossa della schiena)
- b) **ARTICOLAZIONE MOBILE:**
il movimento che può fare è grande.
Esempio: il ginocchio
- c) **ARTICOLAZIONE FISSA:**
Non può fare nessun movimento.
Esempio il cranio (= testa)